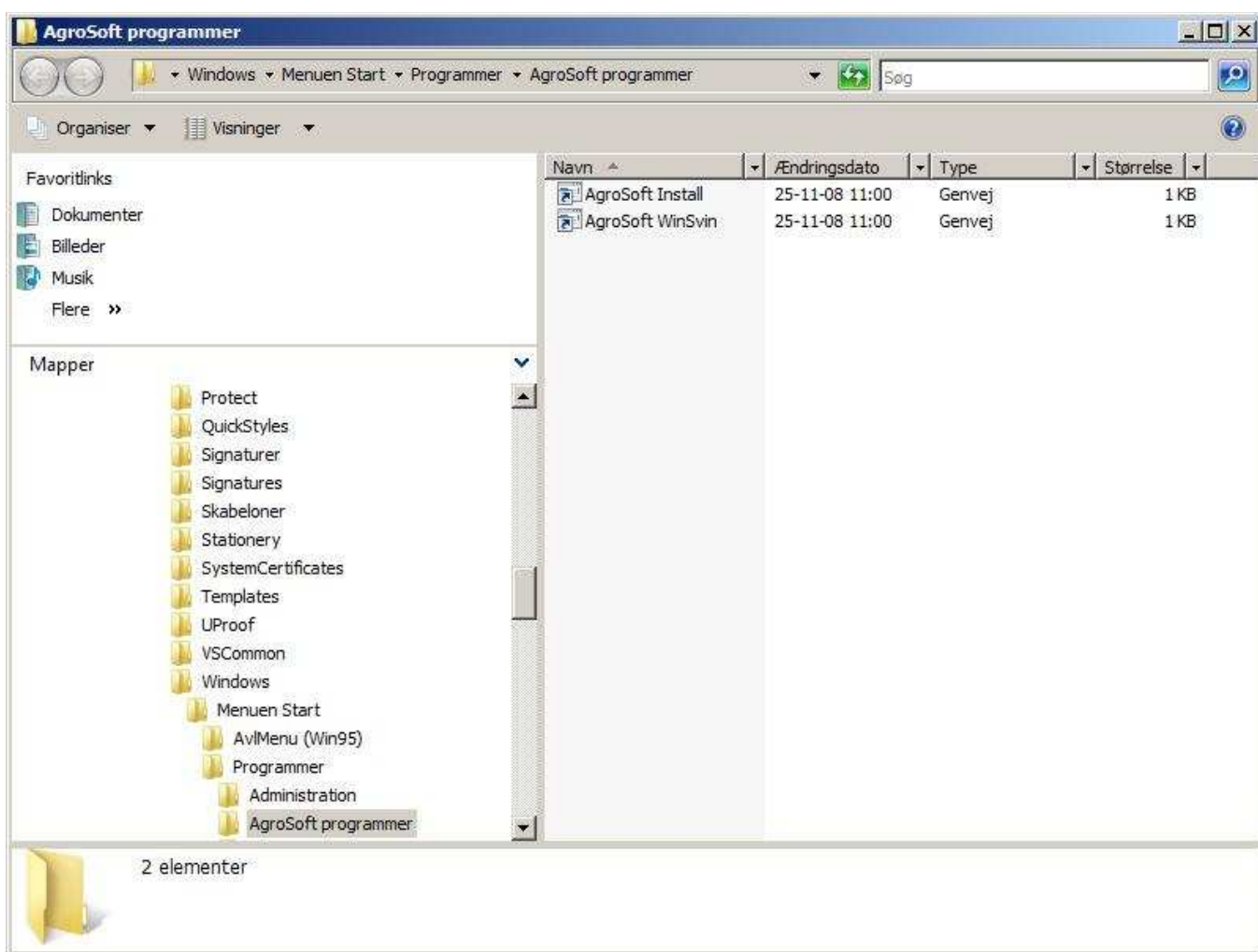


**AgroSoft WinSvin kan køre på en 32-bit version af Windows Vista**  
**AgroSoft WinSvin kan ikke køres på en 64-bit version af Windows Vista**

**Check versionen ved at højreklikke på computer og vælg egenskaber.**

Installation af WinSvin på Windows Vista

Installer WinSvin som beskrevet i manualen indtil nedenstående billede kommer frem.

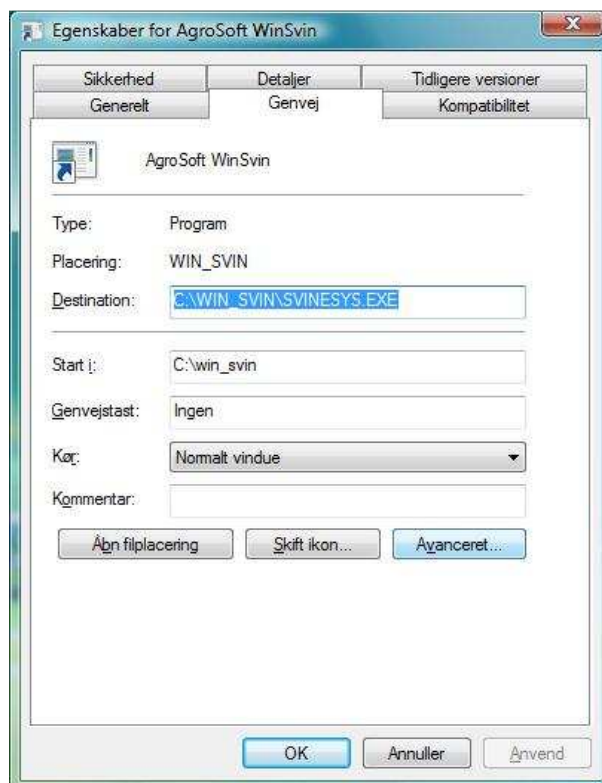


Træk og slip genvejen for AgroSoft WinSvin ud på skrivebordet.

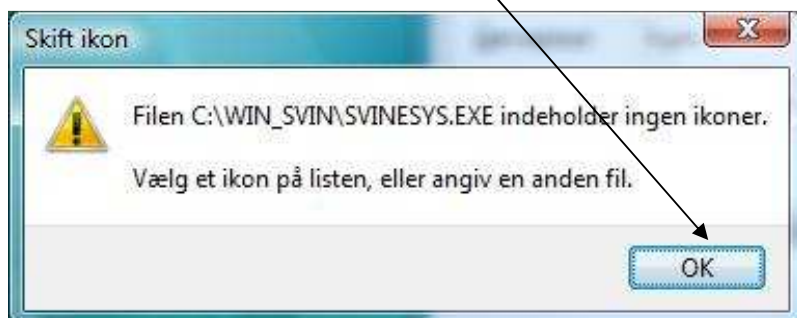


Genvejen til WinSvin er nu lavet.

Højreklik på ikonet og vælg Egenskaber. Klik på Avanceret og sæt flueben i "Kør i separat hukommelsesområde".

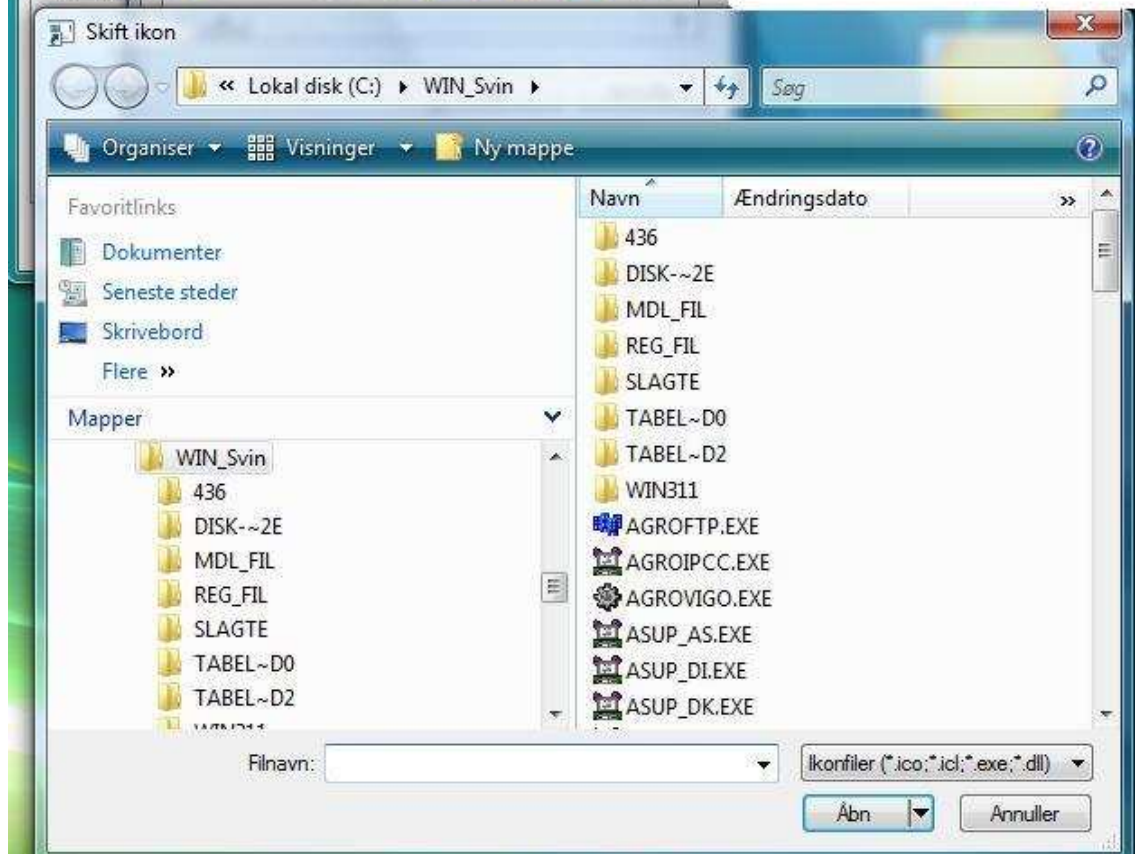


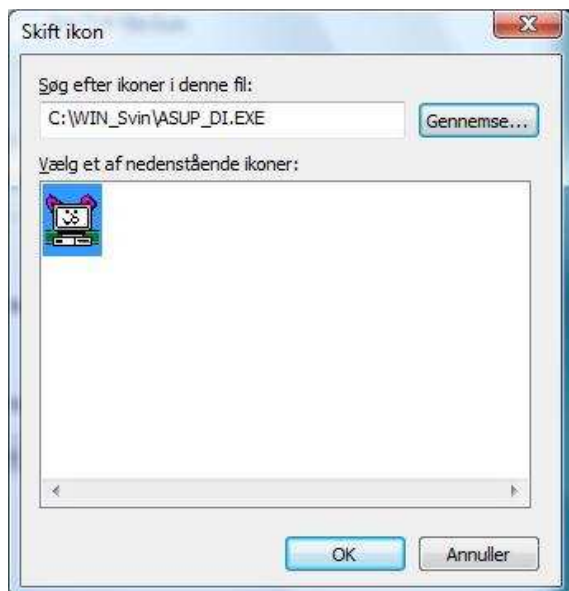
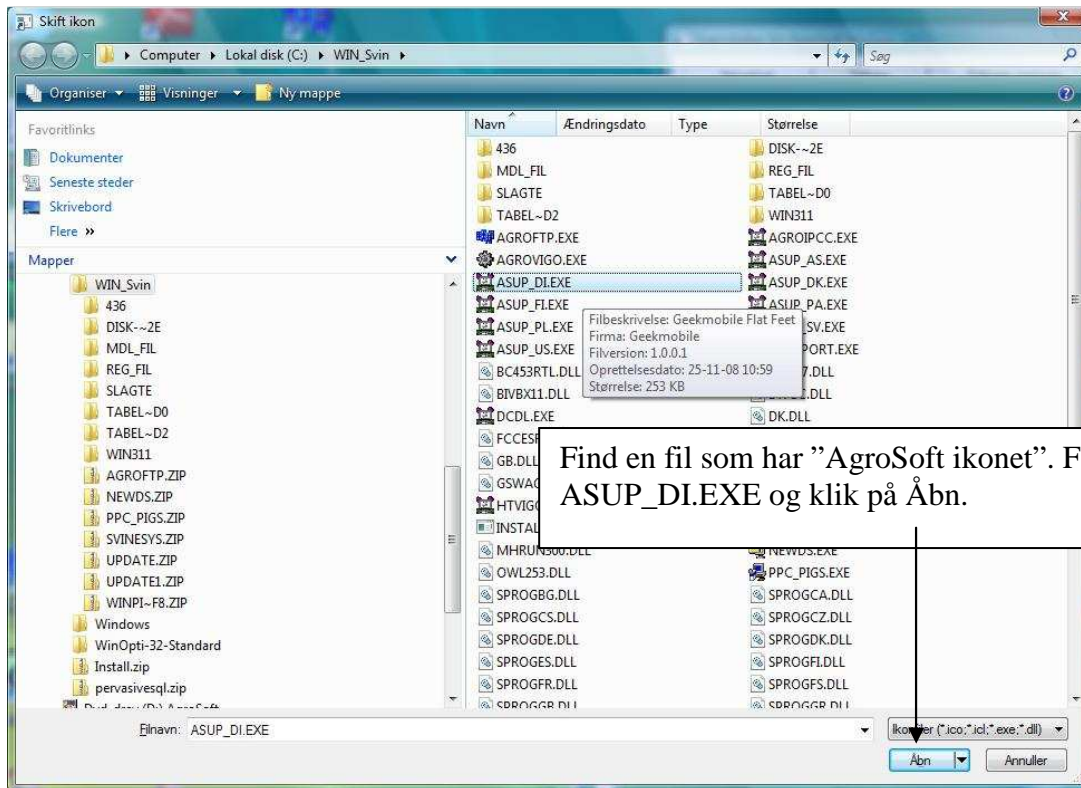
Klik på "Skift ikon" og nedenstående billede popper op. Klik OK.





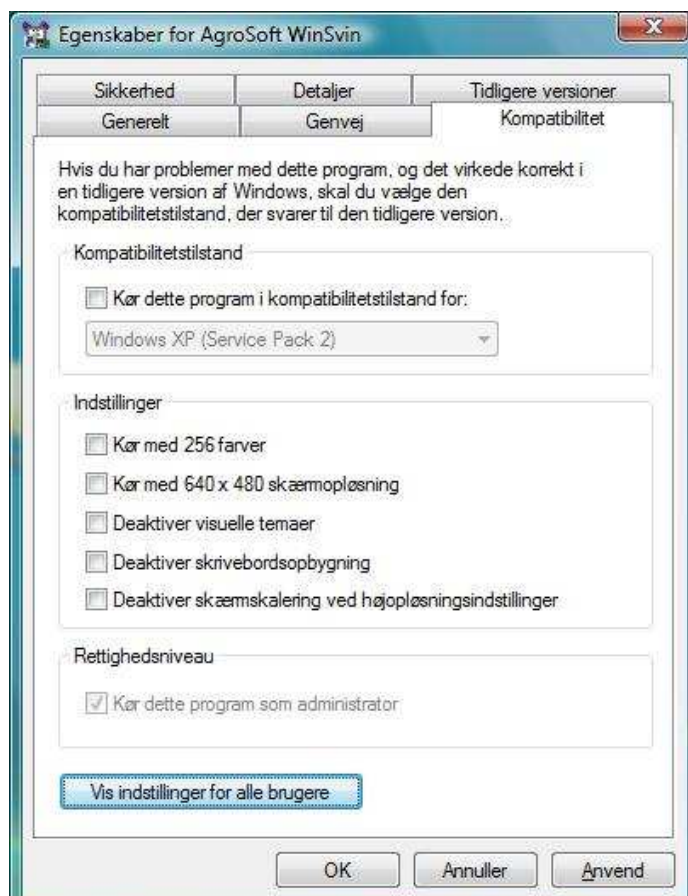
Åbn Win\_Svin på Lokal disk (C:), eller der, hvor Win\_Svin ellers er gemt.





Ikonet er nu ændret. Der højreklikkes igen og vælges egenskaber.

I fanebladet ”Kompatibilitet” sættes flueben i Kør dette program som administrator.



## Brugerkontostyring på Windows Vista

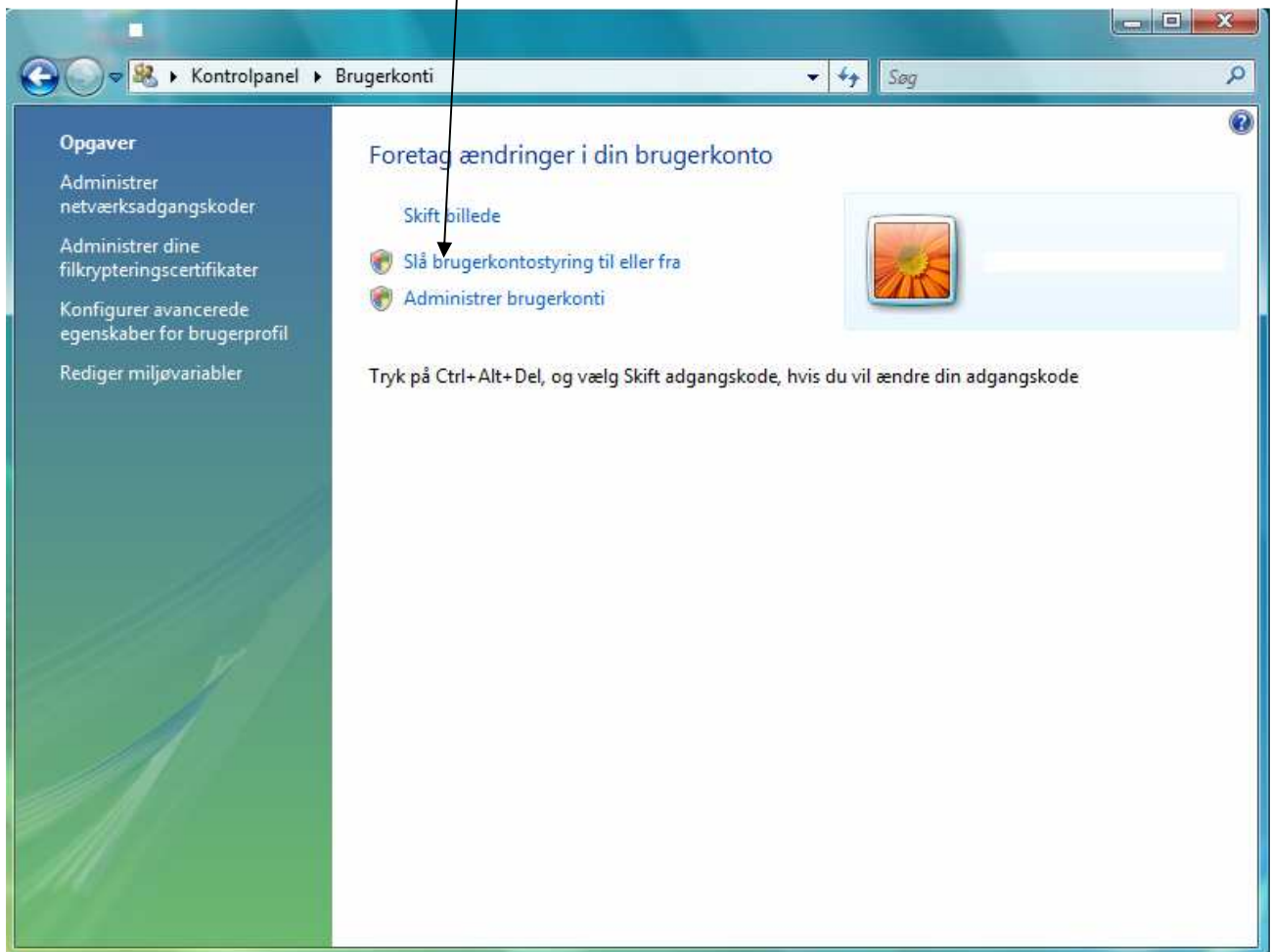
Windows Vista indeholder funktionen Brugerkontostyring, som kan give problemer både ved installation af AgroSoft WinSvin og når vi fra AgroSoft skal logge på computeren via Online Support.

Denne skal derfor deaktiveres, og da 'vejen' ind til denne deaktivering ikke er den samme på alle Vista-maskiner, så er der herunder vist 3 forskellige eksempler på dette:

Tryk på **START - KONTROLPANEL - BRUGERKONTI**

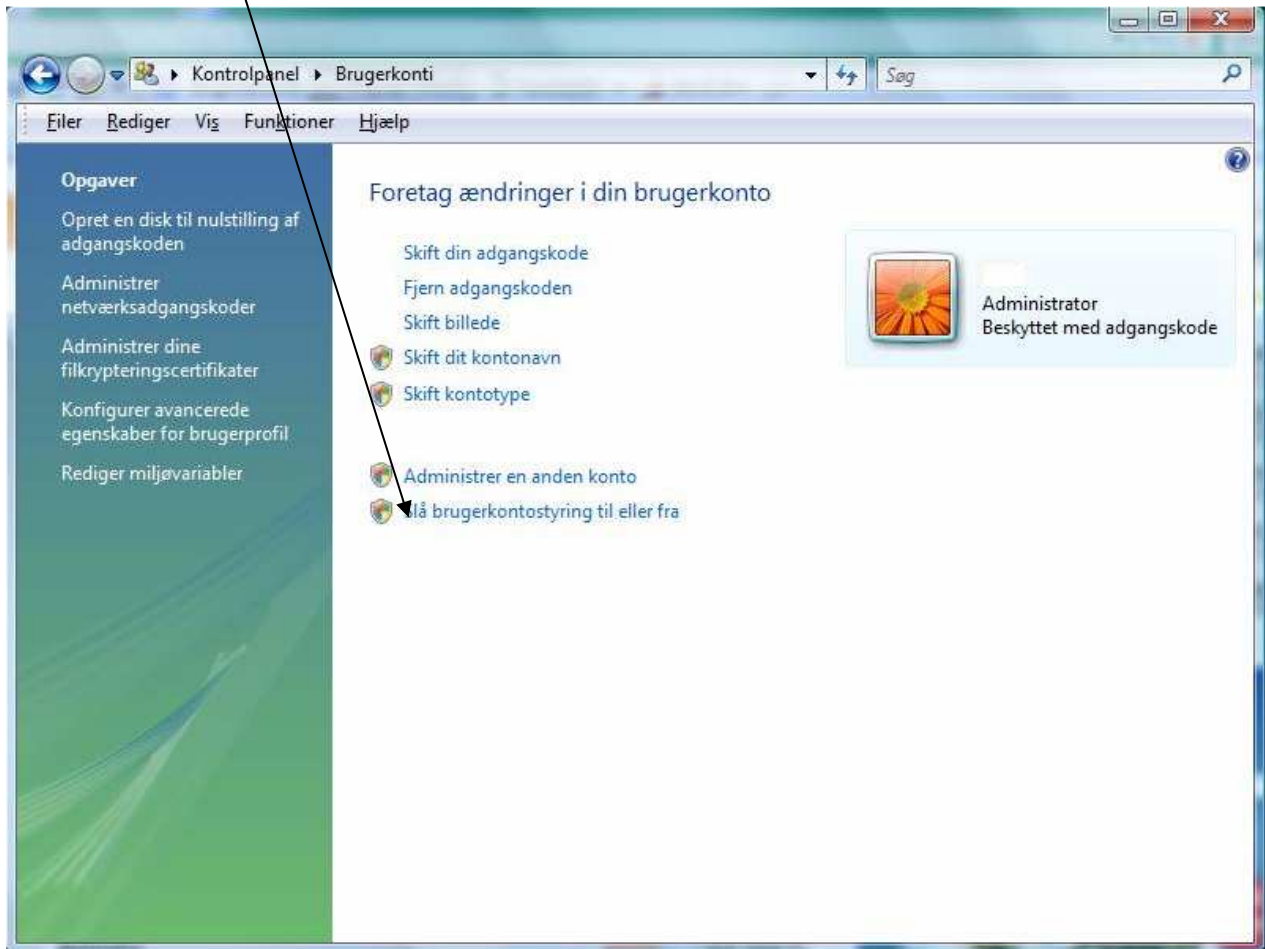
### Eksempel 1.

Her ses første version af brugerkonti, og her er det ganske simpelt. Her står der '**Slå brugerkontostyring til eller fra**', så der skal bare trykkes på denne.



## Eksempel 2.

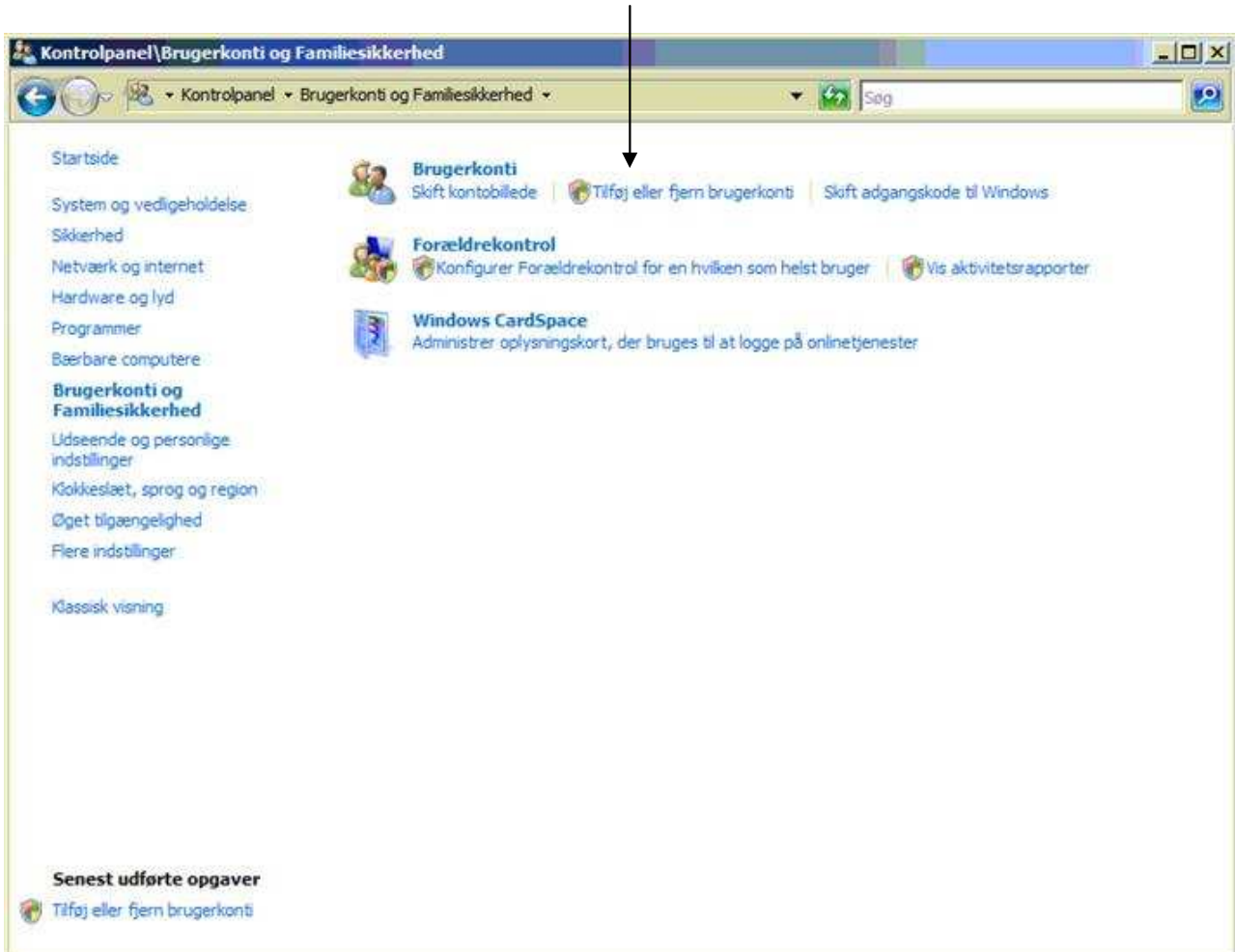
Denne er faktisk magen til eksempel 1. Der er flere funktioner i denne brugerkonti, men den funktion vi skal bruge er her stadig:



### Eksempel 3

Et tredje eksempel på brugerkontien, som ser noget anderledes ud. I dette tilfælde skal der vælges **'forældrekontrol – Konfigurer forældrekontrol for en hvilken som helst bruger'**.

Herinde findes **'slå brugerkontostyring til eller fra'** – tryk på denne.



Herefter er det fælles for alle tre eksempler:  
Fjern fluebenet og genstart computeren!

