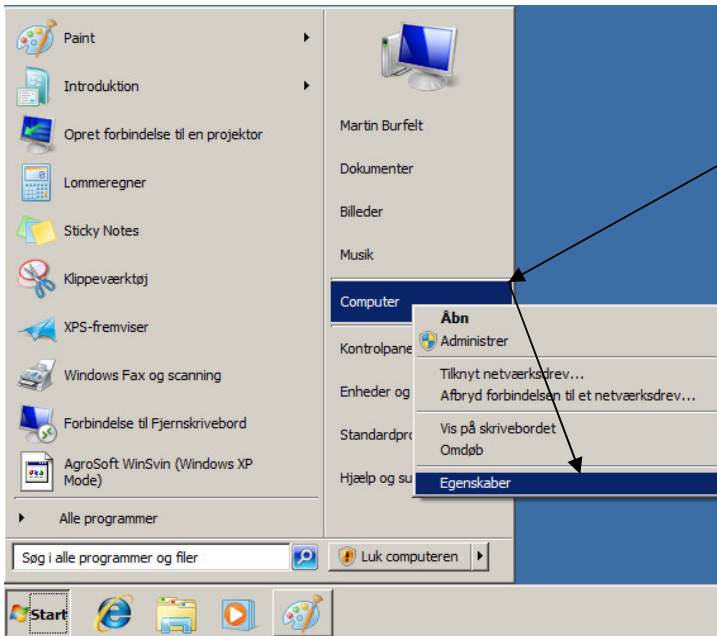


Installering af AgroSoft WinSvin på Windows 7 (32 bits)

Se version:

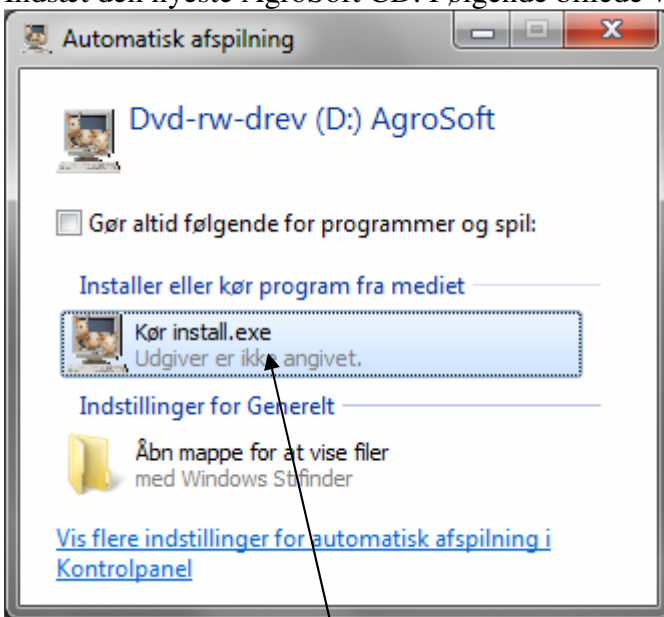
Ønsker du at se, hvilken version af Windows du kører med? Klik på **Start**- højreklik på **Computer**- Vælg **Egenskaber**.



I det billede der nu kommer frem, kan du se versionen og operationssystem.

Installation:

Indsæt den nyeste AgroSoft CD. Følgende billede vil blive vist på skærmen.

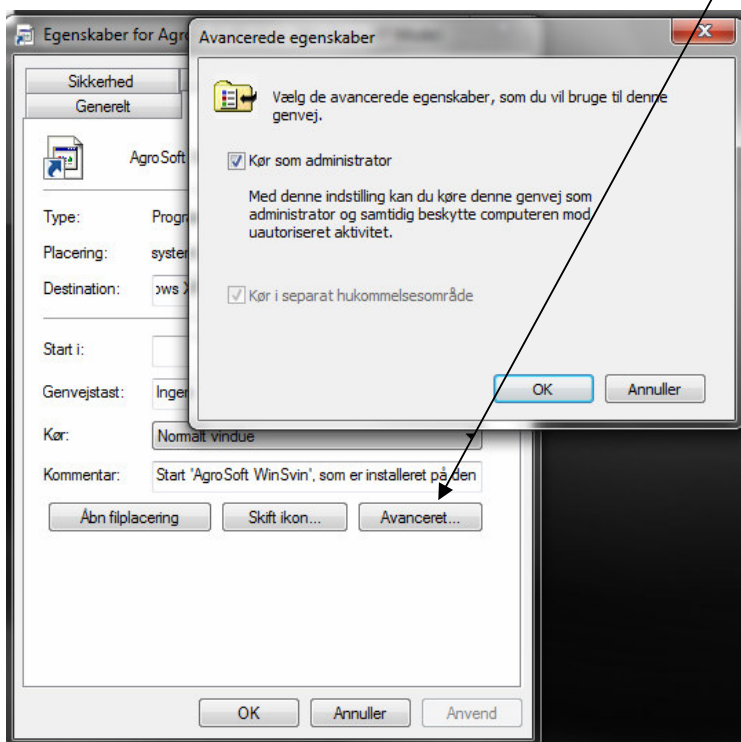


Dobbelklik på "Kør install.exe".

Nu starter ”den almindelige” installationsprocedure. Se evt. brugermanualen afsnit 1.

Når programmet er installeret, er der et par små indstillinger, der skal laves.

Højreklik på genvejen til svineprogrammet (på skrivebordet). Vælg **Egenskaber** med venstre musetast og i det billede der kommer frem, klik på **Avanceret**.

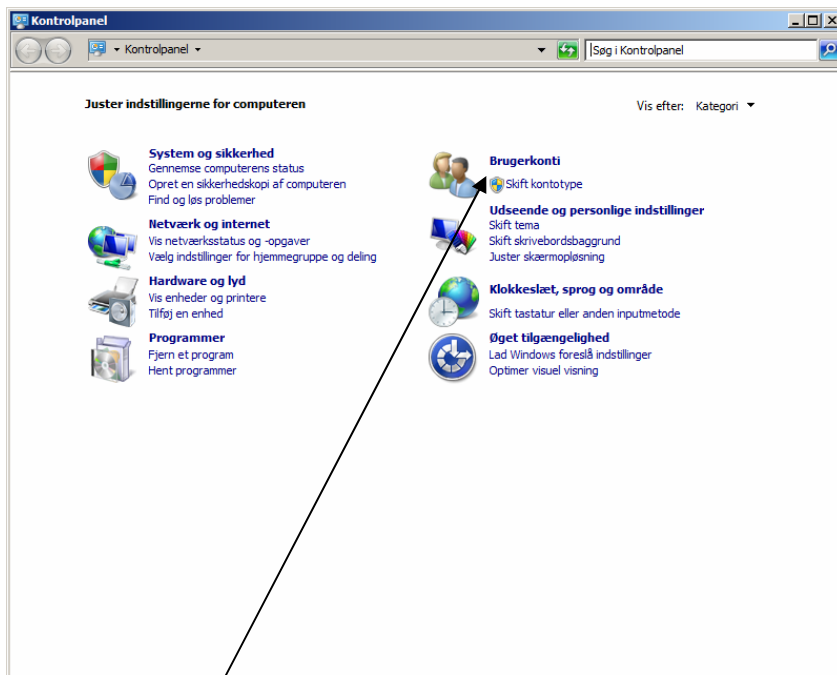


I det billede der så kommer frem (det øverste), skal du sætte flueben ved **Kør som administrator** og klikke på **OK**.

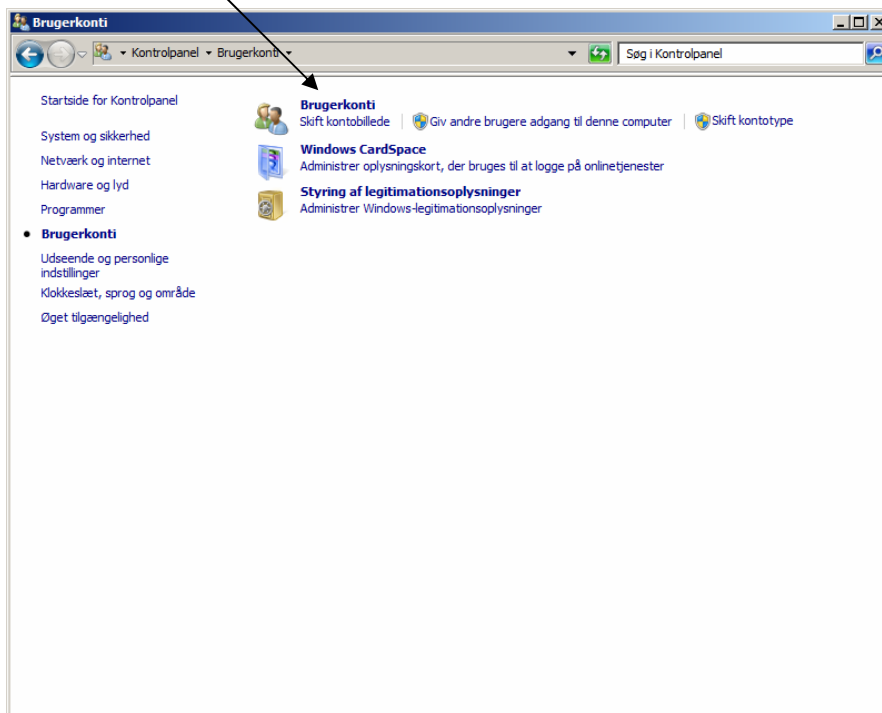
Sikkerhedsindstillinger:

Windows 7 er som standard sat op til at køre på det højeste sikkerhedsniveau. Dette kan være så striks, at det kan skabe problemer bl.a. i forbindelse med ”support via Internettet”. I så fald kan det være en god ide, at prøve at sætte niveauet lidt ned. Dette gøres på følgende måde:

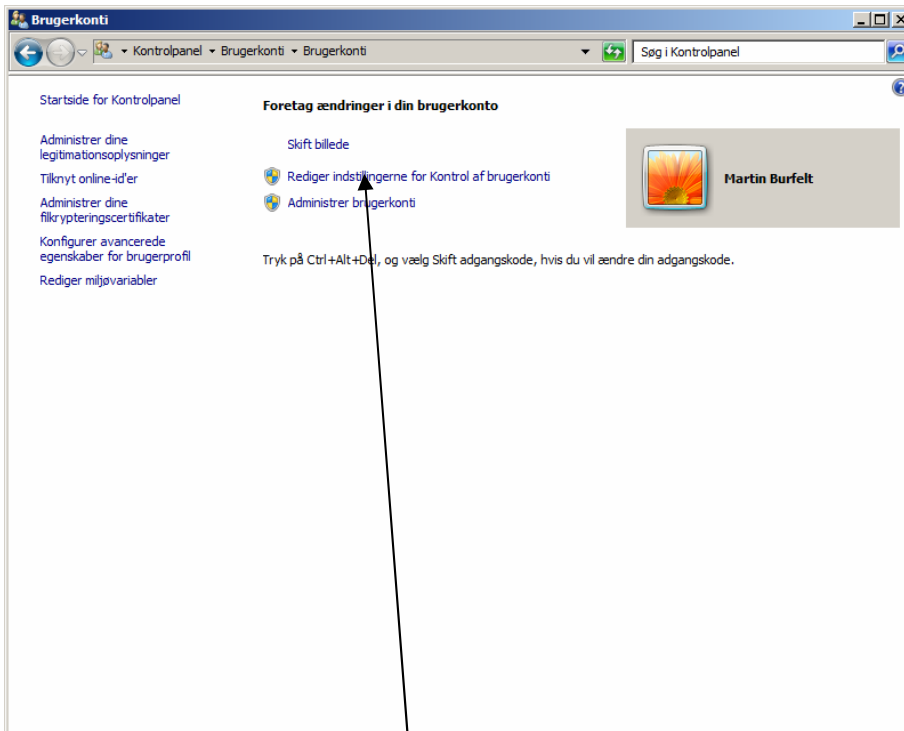
Klik på **Start** og vælg **Kontrolpanel**. Følgende billede vil komme frem.



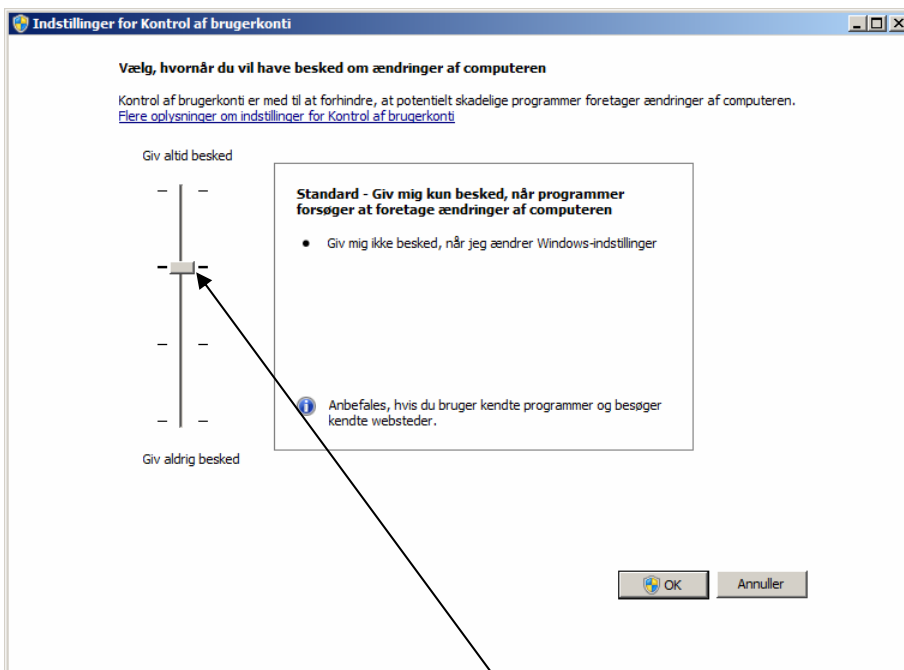
Vælg **Brugerkonti** (også i det næste billede).



Følgende billede vises.



Klik på **Rediger indstillingerne for Kontrol af brugerkonti**.

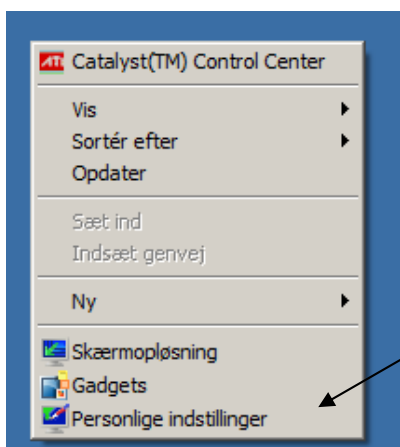


I dette billede, kan du vælge at sænke sikkerhedsniveauet. Klik **OK** for at godkende ændringen og lukke billedet.

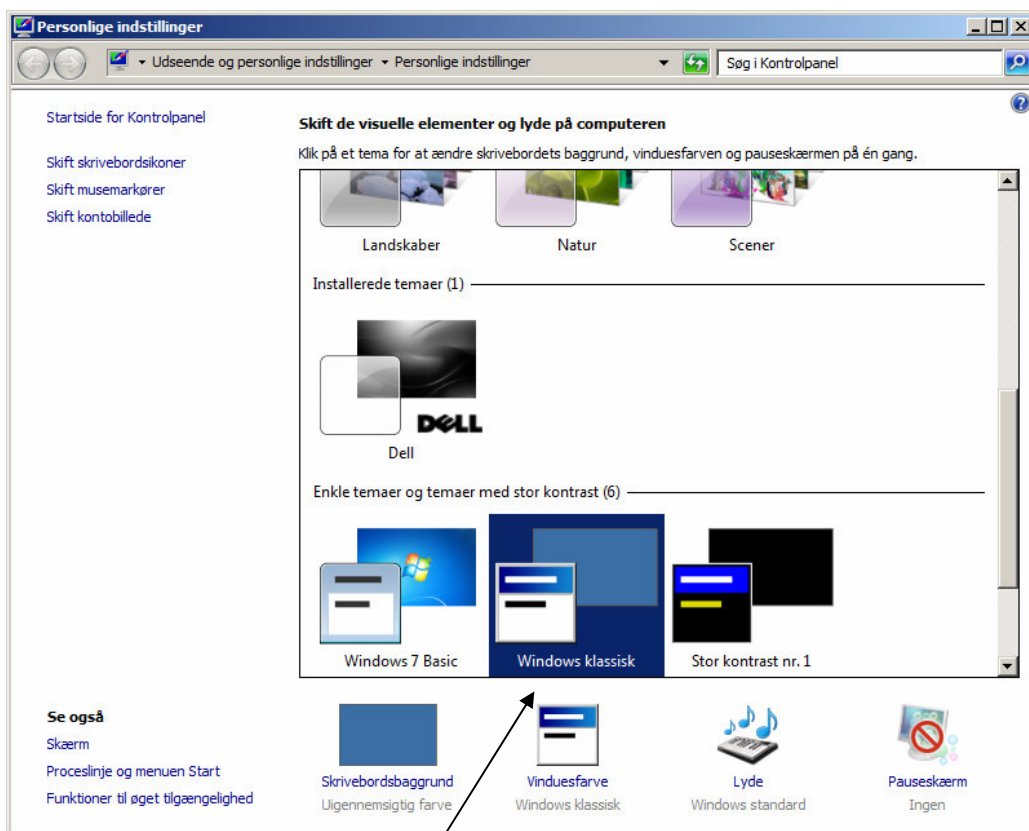
Support via Internettet ”Omstil til klassisk visning”:

Skal AgroSoft's hotline logges på din computer, bør temaet på din PC først ændres til ”Klassisk visning”, ellers vil forbindelsen være meget langsom.

Højeklik med musen på et ”tomt” sted på skrivebordet (ikke på en genvej). Vælg **Personlige indstillinger**.



Følgende billede fremkommer.



Find muligheden **Windows klassisk** og dobbeltklik på denne med venstre musetast. Skrivebordets baggrund vil nu blive ændret.